



# 开放创新，共建一个更好的全联接世界

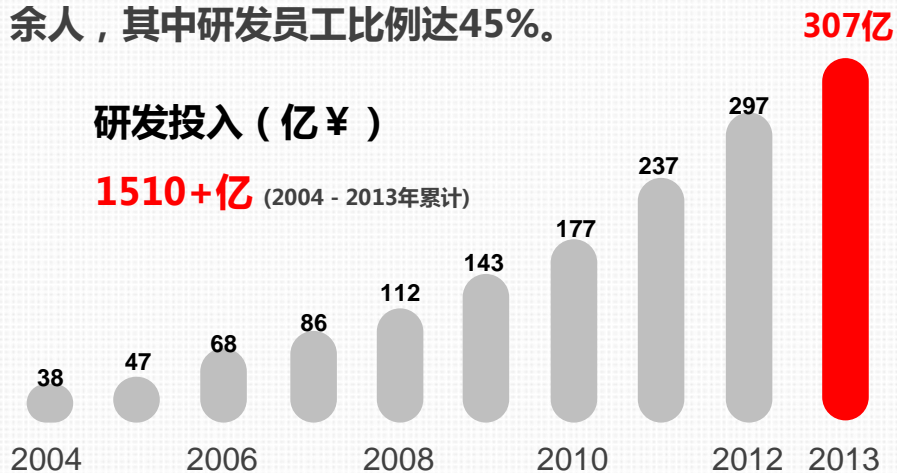
华为创新研究计划  
Huawei Innovation Research Program  
( HIRP )

华为公司技术合作部  
2014年12月

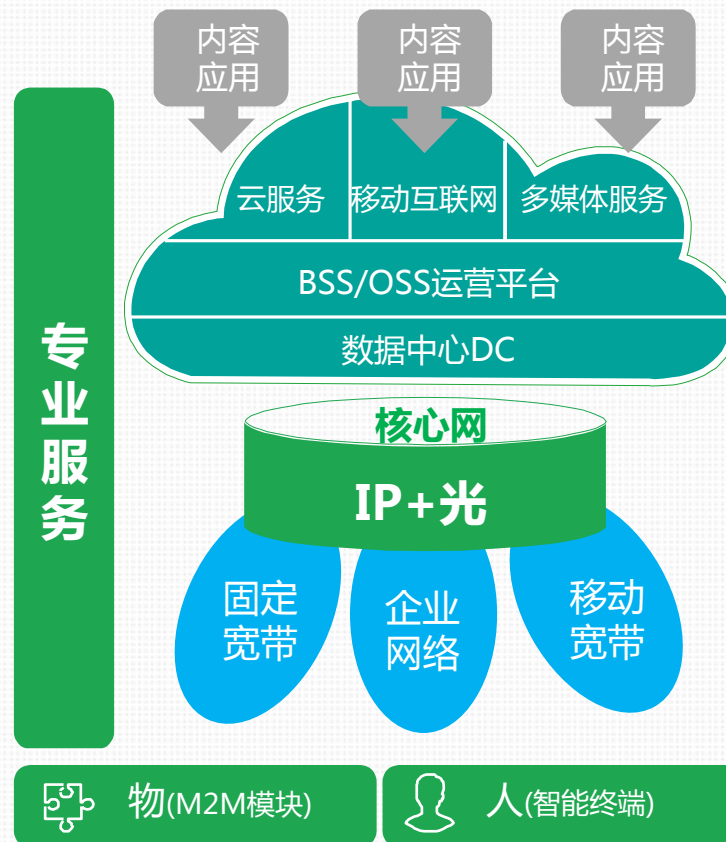
# 共建全联接世界、做数字物流系统的使能者

## 华为公司

- 成立于1987年，是全球领先的信息与通信（ICT）解决方案供应商。目前，华为的业务遍及全球170多个国家和地区，服务全世界1/3以上的人口。
- 华为公司坚持开放式创新、在欧美日设立研究所，与全球高校广泛合作。截止2013年底，华为全球员工15万余人，其中研发员工比例达45%。

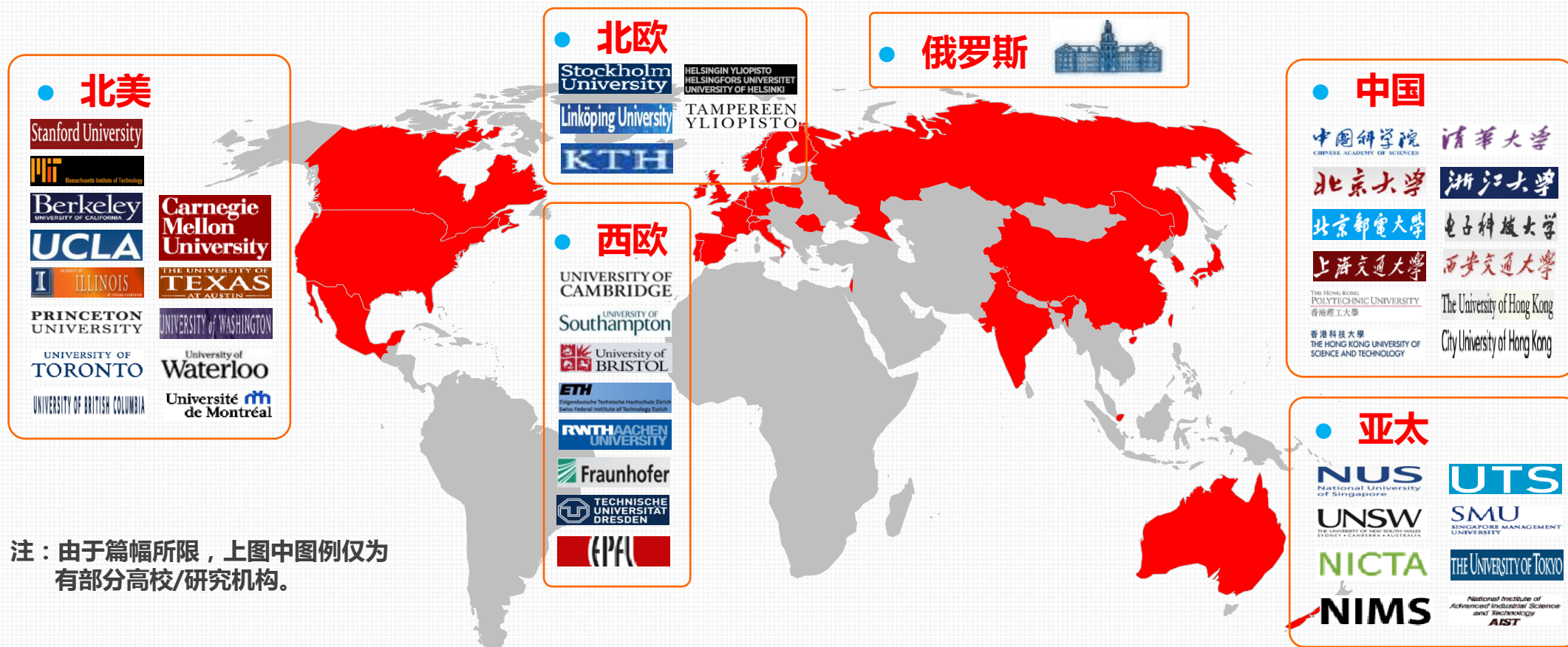


## 华为公司主要业务领域



数据来源：《华为公司2013年年报》 《华为公司2013年可持续发展报告》

# 协同全球技术合作资源、提高创新效率



注：由于篇幅所限，上图中图例仅为有部分高校/研究机构。

- 已与**20+**国家、**300~**高校/研究机构、**900~**企业开展技术合作。

# 华为创新研究计划（HIRP）

**宗旨：** 聚焦ICT领域，在全球范围内资助创新研究，吸收业界优秀思想，共同挑战突破性技术，推进技术进步以更好的建立全联接世界。



- 华为创新研究计划（Huawei Innovation Research Program，简称HIRP）是华为一项长期的Call For Proposal开放合作模式和联合技术创新机制：
  - 旨在鼓励与激发学术界对技术创新的大胆尝试
  - 每年面向海内外高校征集创新研究思想，并提供研究资金
  - 通过HIRP寻找长期联合研究合作伙伴
- 前身是早在1999年就已设立“华为高校基金”，到2014年，已有上千名学者参与到华为创新研究计划中，涉及无线通信、光通信、云计算、媒体技术、工程技术、网络与安全、软硬件等多个技术领域。
- 2014年，华为官网HIRP全球开放创新平台上线，下设 **HIRP OPEN**和**HIRP FLAGSHIP** 两个Program运作。HIRP OPEN首次面向全球学者公开发布，全球研究学者可通过华为官网HIRP平台自由在线提交任何创新研究Proposal。

注：更多信息，请访问华为官网HIRP专栏：<http://www.huawei.com/en/hirp/>

# HIRP Open : 开放创新，广泛吸收业界优秀思想



## 关键要素

## 子品牌1 : HIRP Open

### 目 标

鼓励和激发学术界对技术创新的大胆尝试

### 资助对象

能授予博士学位的全球领先的研究机构的全职学者

### 发布途径

华为官网HIRP专栏公开发布

### 发布频次

每年发布

### 项目周期

1-2年期的短中期项目

### 资助金额

3万-7万美元/项目

# HIRP Flagship : 与世界级学者共同挑战重大突破性创新



## 子品牌2 : HIRP Flagship

### 关键要素

#### 目 标

就华为和学术界共同感兴趣的研究点，通过长期投入，寻求ICT领域重大、突破性技术创新

#### 资助对象

世界级研究学者

#### 发布途径

华为邀请参加

#### 项目周期

2-3年的长期项目

#### 发布频次

视华为需求发布，不固定发布频次

#### 资助金额

视具体研究内容而定

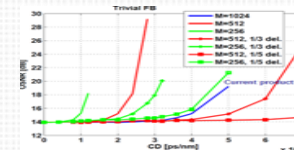
# HIRP成功案例：长期合作，共同突破重大技术创新并落地商用

## 美国Buffalo大学合作图像插值方法，获“Best Paper”



- 纽约州立大学Buffalo分校陈长汶团队与我司合作发布的图像插值方法，共同文章获得2014年ICME会议Best Paper。

## 与慕尼黑工大合作基础理论研究挑战盲源分离技术



- 合作输出新的算法基于Poly-Phase Decomposition对当前CD补偿算法进行理论分析的两套解决方案为我司主打的光传送产品ASIC设计团队所用，落入产品增强核心竞争力。

## 与亚琛大学在SON方向的合作成果在巴展展出



- 与亚琛大学在SON方向的合作针对多层网主要问题，创新性提出多层网之间的干扰模型，可极大提升多层网容量和覆盖优化解决方案的性能。该成果在2012年西班牙巴塞罗那世界移动通信展上展出。

## 对优秀的HIRP合作方长期投入、结伴前行

- 西安电子科技大学杨付正老师是HIRP的一名亲历者和见证者。2005年，在卓有成效的创新研究计划合作基础上，华为与杨老师所在的实验室联合建立了长期联合研究多媒体实验室。2008至2010年间，双方的合作内容开始进入国际标准的提案；2012年，他所主持的华为创新研究项目提出的算法已成功应用于华为IPTV等产品，该算法模型也成为ITU两项国际标准的核心技术。

# HIRP OPEN 2014

## 申报条件

- 全球能授予博士学位的研究机构的全职学者
- 项目负责人有充足的时间和项目人员投入
- 华为与申请人所在研究机构签订《华为创新研究计划项目协议》

## 资助金额

- 单个项目资助金额为3-7万美元。项目周期一般为1年，最长可为2年。对于特别优秀的Proposal，资助的金额可适当提高
- 华为和申请单位将根据具体项目确定合同金额

## 项目管理

- 采取“公布需求、自由申请、专家评审、竞争择优”的方式实施
- 研究项目依据合同进行管理，主要为阶段工作评审和项目结题评审
- 项目期间发表的论文及著作需注明“受华为创新研究计划资助 ( Sponsored by Huawei Innovation Research Program )

## 成果归属

- 遵循自愿申报和公司资助的原则
- 受资助者在课题研究过程中形成的与项目相关的成果的著作权及专利等归属申请单位和华为公司共同所有
- 华为和申请单位将根据具体项目合同确定成果归属等具体事项



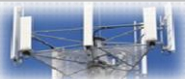
# HIRP OPEN 2014进度安排及需求指南



HIRP OPEN 2014现已启动，**申报截止日期是北京时间2015年3月31日**，华为将于2015年5月底前公布评选结果。

HIRP OPEN 2014需求指南共涉及9大主题，**109个项目需求**，于截止日期前，可通过华为官网随时在线提交Proposal。同时华为官网HIRP专栏随时接收不在发布需求范围内的任何创新idea。更多申请相关信息，请访问华为官网HIRP专栏：

<http://www.huawei.com/en/hirp>



**5G/无线**：新空口、网络架构、天线、传送技术



**DC3.0**：计算、存储和光互联



**未来网络**：网络建模和网络架构



**大数据**：数据采集、数据分析、数据处理



**其他**：安全、媒体处理、工程、材料、其他不在需求指南范围内的任何创新idea

# 联系华为

如果您对华为创新研究计划有任何疑问、建议或投诉，欢迎发邮件至华为创新研究计划专用邮箱：[Innovation@huawei.com](mailto:Innovation@huawei.com)，我们将尽快与您联系并回复您的问题。

您也可以联系您所在区域的华为技术合作接口人：

| 区域 | 联系人 | E-mail                   | 电话            |
|----|-----|--------------------------|---------------|
| 北京 | 崔玉松 | cuiyusong@huawei.com     | 010-59726083  |
| 上海 | 沈 静 | sandy.shen@huawei.com    | 021-38905715  |
| 南京 | 孙 霞 | sunxia@huawei.com        | 025-56624644  |
| 杭州 | 顾 前 | guqian@huawei.com        | 0571-85466190 |
| 武汉 | 王 晟 | wy.wangsheng@huawei.com  | 027-59374604  |
| 成都 | 戴自强 | daiziqiang@huawei.com    | 028-64691783  |
| 西安 | 苏 健 | jian.su@huawei.com       | 029-88825545  |
| 苏州 | 刘蓓蓓 | liu.liubeibei@huawei.com | 0512-69993117 |
| 华南 | 杨锦春 | jinchun.yang@huawei.com  | 0755-28977778 |

让我们携手共建美好的全联接世界

谢谢  
Thank You

Copyright©2014 Huawei Technologies Co., Ltd. All Rights Reserved.

The information in this document may contain predictive statements including, without limitation, statements regarding the future financial and operating results, future product portfolio, new technology, etc. There are a number of factors that could cause actual results and developments to differ materially from those expressed or implied in the predictive statements. Therefore, such information is provided for reference purpose only and constitutes neither an offer nor an acceptance. Huawei may change the information at any time without notice.